

License Plate Bracket AX



Compatibilité

Compatible avec un grand nombre de dispositifs d'éclairage de la gamme de phares routiers OSRAM LEDriving



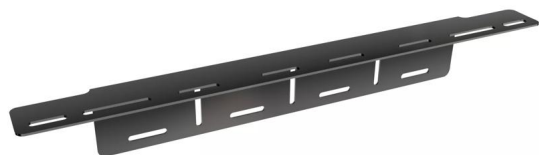
Aluminium pour la robustesse

Des matériaux de haute qualité, offrant à la fois légèreté et robustesse



Installation aisée

Pour une installation aisée des dispositifs d'éclairage pour la conduite et les travaux OSRAM LEDriving



Donnons vie à la lumière avec les dispositifs d'éclairage pour la conduite et les travaux OSRAM LEDriving

Pour faciliter l'installation des dispositifs d'éclairage OSRAM LEDriving pour la conduite et les travaux, OSRAM a développé une gamme spécifique d'accessoires dédiés. Avec le support de plaque minéralogique OSRAM AX, les dispositifs d'éclairage OSRAM LEDriving pour la conduite et les travaux peuvent désormais être installés rapidement et aisément sur le véhicule concerné. Le support de plaque minéralogique OSRAM AX est un support de plaque minéralogique permettant de fixer les phares routiers OSRAM LEDriving. Le support de plaque minéralogique OSRAM AX est compatible avec de nombreux phares routiers de la gamme de feux pour la conduite OSRAM LEDriving. OSRAM offre par ailleurs une garantie de 2 ans¹). Remarque : Il existe des réglementations spécifiques pour l'installation. Les exigences particulières et la législation propres à chaque pays doivent être respectées.

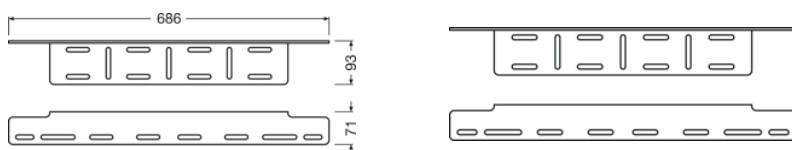
Fiche de données produit

Fiche technique

Information produit

Référence de commande	LEDDL ACC 103
-----------------------	---------------

Dimensions & poids



Poids du produit	680.00 g
Longueur	0.0 mm

Durée de vie

Garantie	2 years
----------	---------

Classements spécifiques à chaque pays

Référence de commande	LEDDL ACC 103
-----------------------	---------------

Données logistiques

Nomenclature douanière	76169990990
------------------------	-------------

Environmental information

Information according Art. 33 of EU Regulation (EC) 1907/2006 (REACH)	
Date of Declaration	19-02-2024
Primary Article Identifier	4062172147705
Declaration No. in SCIP database	In work

Données logistiques






Code produit	Description produit	Unité d'emballage (Pièces/Unité)	Dimensions (longueur x largeur x hauteur)	Volume	Poids brut
--------------	---------------------	----------------------------------	---	--------	------------

Fiche de données produit

4062172147705	License Plate Bracket AX	Etui carton fermé 1	694 mm x 102 mm x 80 mm	5.66 dm ³	820.00 g
4062172147712	License Plate Bracket AX	Carton de regroupement 6	708 mm x 246 mm x 223 mm	38.84 dm ³	5495.00 g

Le code produit mentionné décrit la petite quantité d'unité qui peut être commandée. Une unité peut contenir un ou plusieurs produits. Lorsque vous passez la commande, merci de bien vouloir entrer une unité ou un multiple d'une unité.

Données de téléchargement

Dossier	
	User instruction LEDriving, License Plate Bracket AX
	Vidéo application OSRAM Quality Testing LEDriving working and driving lights (EN)
	Vidéo application OSRAM LEDriving and working lights Imagefilm (FR)
	Vidéo application LEDriving Driving and Working Lights Reference Video (EN)
	360 Degree Image License Plate Bracket AX LEDDL ACC 103

Mention légale :

1) Conditions générales détaillées à l'adresse www.osram.com/am-guarantee

Recommandations relatives aux applications :

Pour plus d'informations et représentations graphiques détaillées concernant les applications veuillez consulter la fiche technique du produit et les instructions d'utilisation.

Conseil d'application

Pour plus d'informations sur les applications et les graphiques, veuillez vous référer à la fiche de données produit.

Avertissement

Sous réserve de modifications. Sauf erreur ou omission. Veuillez à toujours utiliser la version la plus récente.

OSRAM