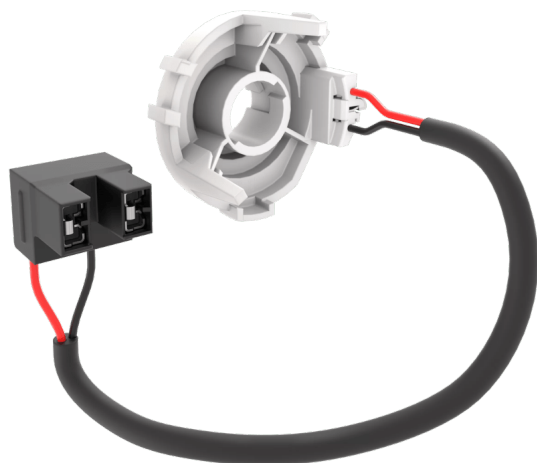


# LEDDriving ADAPTER 64210DA05

Accessoires pour ampoules LED rétrofit



**Faire en sorte que les mises à niveau LED soient compatibles**  
Les supports de montage autorisent une installation facile et une grande compatibilité avec divers modèles de voitures de tourisme. La compatibilité peut être vérifiée sur le site web d'OSRAM.

# Fiche de données produit

## Fiche technique

### Information produit

Référence de commande	64210DA05
Application (Catégorie et produit spécifique)	Accessoires pour rétrofits LED

### Dimensions & poids



Diamètre	33.9 mm
Poids du produit	15.00 g
Longueur	47.6 mm

### Durée de vie

Garantie	3 years
----------	---------

### Capacités

Technologie	LED accessories
-------------	-----------------

### Classements spécifiques à chaque pays

Référence de commande	64210DA05
-----------------------	-----------

### Environmental information

Information according Art. 33 of EU Regulation (EC) 1907/2006 (REACH)	
Date of Declaration	07-03-2024
Primary Article Identifier	4062172233170
Candidate List Substance 1	Lead
CAS No. of substance 1	7439-92-1
Safe Use Instruction	The identification of the Candidate List substance is sufficient to allow safe use of the article.

## Fiche de données produit

Declaration No. in SCIP database

7d0b77e5-1c8d-44f6-8c82-f49f0b96d19d

### Données logistiques

Code produit	Description produit	Unité d'emballage (Pièces/Unité)	Dimensions (longueur x largeur x hauteur)	Volume	Poids brut
4062172233170	LEDriving Adapter 64210DA05	Etui carton fermé 2	100 mm x 80 mm x 60 mm	0.48 dm <sup>3</sup>	53.00 g
4062172233187	LEDriving Adapter 64210DA05	Carton de regroupement 20	415 mm x 109 mm x 134 mm	6.06 dm <sup>3</sup>	658.00 g
4062172233194	LEDriving Adapter 64210DA05	Carton de regroupement 120	435 mm x 348 mm x 300 mm	45.41 dm <sup>3</sup>	4727.00 g

Le code produit mentionné décrit la petite quantité d'unité qui peut être commandée. Une unité peut contenir un ou plusieurs produits. Lorsque vous passez la commande, merci de bien vouloir entrer une unité ou un multiple d'une unité.

#### Informations légales

Les lampes OSRAM NIGHT BREAKER LED doivent être exclusivement utilisées en association avec les accessoires OSRAM officiels - LEDriving ADAPTER et LEDriving SMART CANBUS (le cas échéant).

#### Conseil d'application

Pour plus d'informations sur les applications et les graphiques, veuillez vous référer à la fiche de données produit.

#### Avertissement

Sous réserve de modifications. Sauf erreur ou omission. Veuillez à toujours utiliser la version la plus récente.



# OSRAM